

La Chouette chevêche à La Roche-sur-Yon



Projet réalisé dans le cadre de la convention pluri-annuelle d'objectifs entre la Ville de La Roche-sur-Yon et la LPO Vendée

Présentation de la chouette aux yeux d'or



La Chouette chevêche, appelée aussi Chevêche d'Athéna, est une chouette de petite taille qui apprécie les milieux ouverts. En France, elle privilégie les zones cultivées de vergers et les prairies entrecoupées de haies.

Elle niche dans de vieux arbres creux, des bosquets, mais aussi dans les anfractuosités de murs. Tous ses habitats étant en régression, on la trouve également dans des nichoirs installés à son intention.

Elle se nourrit beaucoup d'invertébrés (insectes, vers de terre), de petits mammifères (campagnol) et exceptionnellement de passereaux, de reptiles, de chauve-souris ou d'amphibiens.

Un suivi réalisé par la LPO Vendée depuis 2009

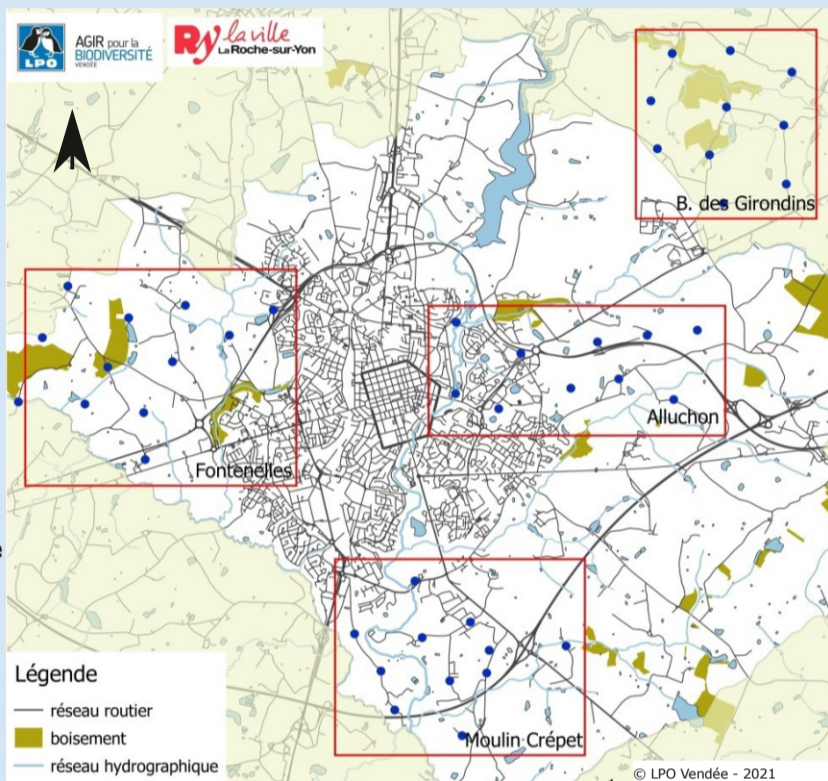


Ces oiseaux sont territoriaux et les mâles défendent leur territoire en chantant.

La technique de la repasse consiste à diffuser le chant enregistré d'un mâle afin de stimuler le comportement territorial des chevêches présentes. Ce suivi est réalisé de février à fin avril par temps calme, au crépuscule. Par de bonnes conditions, la Chevêche peut être entendue à plus d'1 km.

Objectifs :

- connaître la dynamique de population de la Chevêche à La Roche-sur-Yon,
- illustrer les conséquences des modifications de l'occupation du sol pour cette espèce considérée comme prioritaire en terme d'enjeux de protection pour la région des Pays de la Loire.



Carte : Points d'écoute "Chevêche" suivis par la LPO Vendée à La Roche-sur-Yon



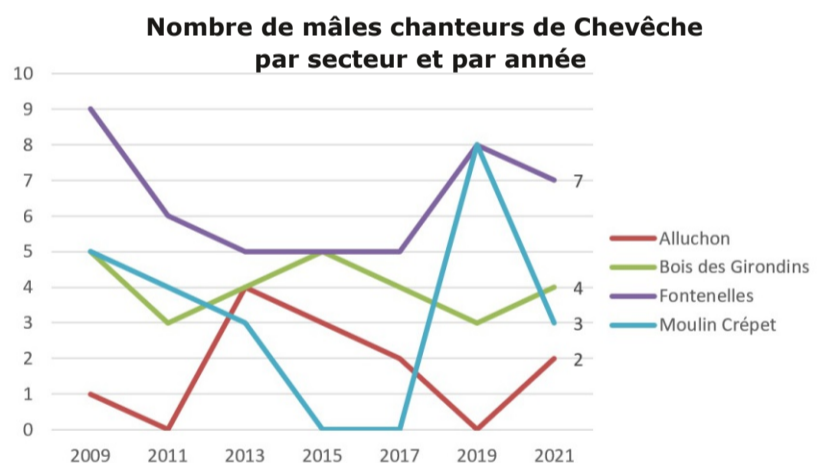
1



2

Quelques résultats

À La Roche-sur-Yon



16 mâles chanteurs recensés en 2021 à La Roche-sur-Yon

Depuis 2009, le nombre moyen de mâles chanteurs au km² varie selon les secteurs. C'est un indicateur de l'état de la population de Chevêche à La Roche-sur-Yon. Pour 2021 :

- Bois des Girondins : 0,57 mâles chanteurs / km²
- Fontenelles : 0,82 mâles chanteurs / km²
- Alluchon : 0,29 mâles chanteurs / km²
- Moulin Crépet : 0,44 mâles chanteurs / km²

D'une manière globale, on observe une tendance à la baisse pour cette espèce à La Roche-sur-Yon.

Bilan général

Quelques chiffres

En France

- la population de Chevêche est estimée entre 20 000 et 50 000 couples
- soit environ 10% de l'effectif nicheur européen



En Pays de la Loire

- 6 000 mâles chanteurs
- soit moins de 10% de la population nicheuse française
- responsabilité très élevée pour la conservation de cette espèce



3



4

Découvrir les rapaces nocturnes

Depuis maintenant plus de 25 ans, la LPO organise la **Nuit de la Chouette** tous les deux ans. Cet événement exceptionnel a pour but de faire connaître les chouettes et hiboux mais également leurs compagnons de la vie nocturne.

Ce rendez-vous, qui a lieu en mars, est bien sûr relayé par la **LPO Vendée** en partenariat avec la **Ville de La Roche-sur-Yon**.

Peuvent être proposées des sorties nature, expositions, conférences, projections, atelier de construction de nichoirs, autant d'activités gratuites et ouvertes à tous !

Plus d'infos sur <https://nuitdelachouette.lpo.fr>